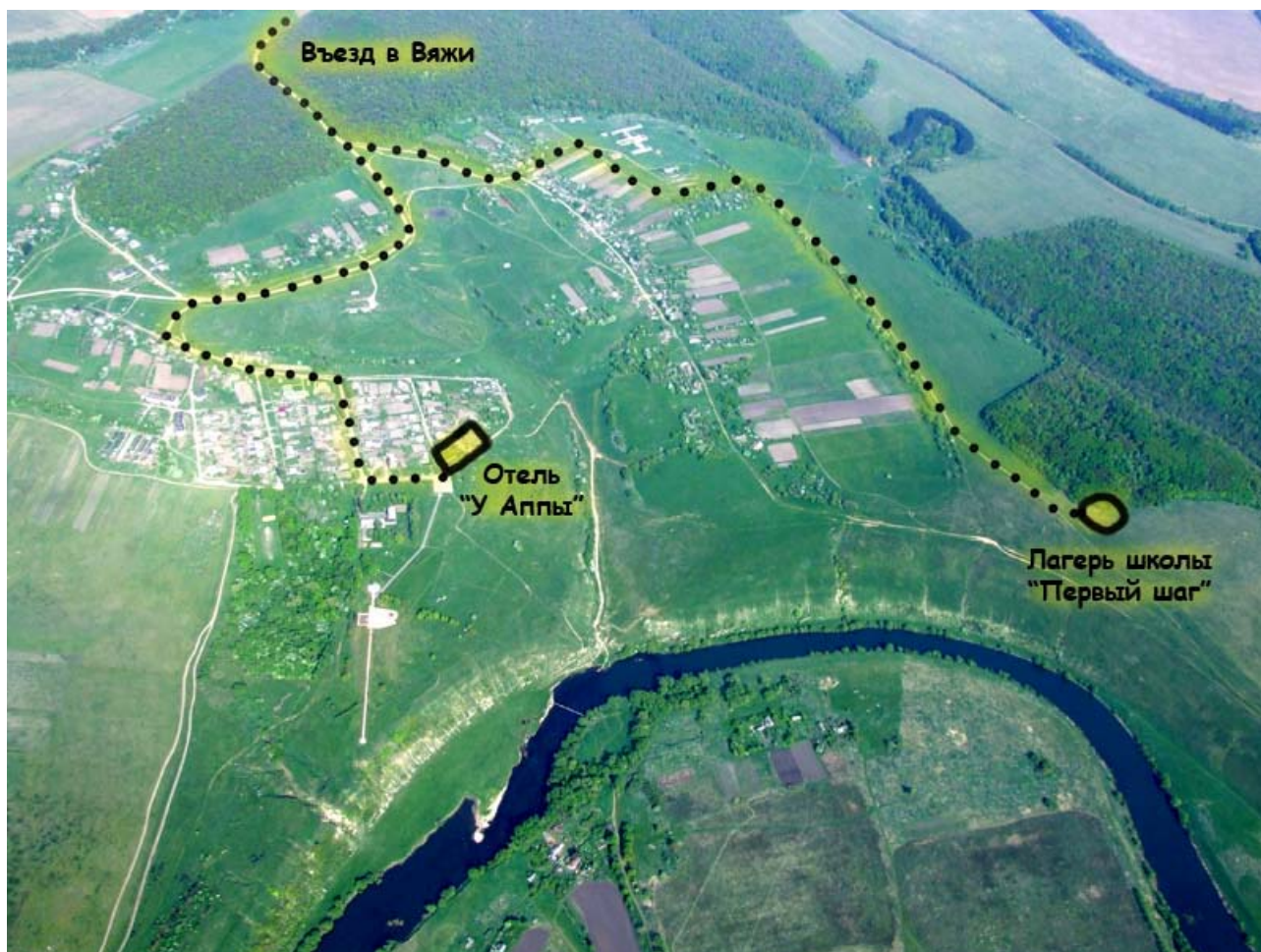


## МОСКВА – ВЯЖИ на автомобиле

Контрольная точка.	От Москвы	От Вяжей	Между пунктами
<b>Москва. Пересечение МКАД и магистрали М2.</b>	0	345	
			28
<b>Бетонка 50 км</b>	28	317	
			56
<b>Мост через Оку.</b>	84	261	
			55
<b>Поворот с М2 на Тулу.</b> Правым поворотом на 270 град (*) свернуть с магистрали М2, заехать на мост, пересекающий М2 и двигаться на Тулу.	139	206	
			10
<b>Северный объезд Тулы.</b> Пост ГАИ и развилка. Ехать прямо. (Дорога на Тулу вправо и под мостом налево.)	149	196	
			48
<b>Южный объезд Тулы.</b>	197	148	
			15
<b>Поворот с М2 на Ефремов.</b> Большой, но неосвещенный перекресток.	212	133	
			16
<b>Город Плавск.</b> Слева от трассы неплохой рынок.	228	117	
			40
<b>Город Чернь.</b>	268	77	
			20
<b>Северный объезд Мценска.</b> На развилке налево.	288	57	
			12
<b>Поворот с М2 на Новосиль.</b> Поворот находится напротив первой заправки <b>слева от трассы</b> на объездной дороге вокруг Мценска. Поворотом направо съехать с М2. Затем налево под мост.	300	45	
			13
<b>Жилино.</b> На выезде из деревни хорошо освещенная заправка и равнозначная развилка. На развилке направо.	313	32	
			28
<b>Поворот с Новосильской трассы на Вяжи.</b> Т-образный перекресток с указателем. На перекрестке справа от дороги памятник (стена и две пушки). Повернуть направо.	341	4	
			4
<b>Въезд в Вяжи.</b> Если в палаточный лагерь, то налево на щебеночную дорогу. Если к Алле, то прямо и далее по указателю к Мемориалу.	345	0	

(\*) – Все комментарии даны из расчета движения в направлении 'от Москвы'.

## Схема проезда по Вяжам до палаточного лагеря и дома Аллы



### Проезд в палаточный лагерь:

Сразу при въезде в Вяжи свернуть с асфальта налево на щебеночную дорогу. Подъехав к домам двигаться прямо на заброшенную водонапорную башню. За ней направо вдоль заброшенной фермы. За фермой налево. Внимание: дорога мимо башни и вдоль фермы проходима для легковых автомобилей только в сухую погоду!!!

После дождей перед башней часто пасется местный мужик, который пропускает машины через свой участок в деревне по вполне приличной дороге за вознаграждение.

Можно проехать по центральной улице деревни до высокого берега и далее вдоль него налево к месту лагеря. При проезде через деревню быть внимательными, чтобы не проколоть колеса.

### Проезд к дому Аллы:

После въезда в Вяжи двигаться по асфальтовой дороге до левого поворота с указателем "Мемориал". Далее по деревне согласно схеме до автостоянки при мемориальном комплексе. Дом Аллы – ближайший к стоянке. Во дворе дополнительный ориентир: колдунчик.